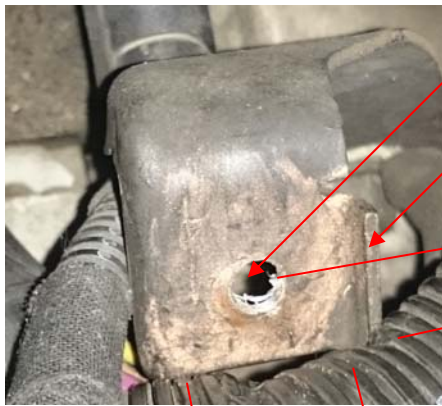


ねじ山がなくなっていました。

EGRソレノイドステーの状況を確認してみました。



5.5φの穴となっています。

PL-1.6

10.5mmほど

有効な平ら面20mmほど

ステー廻りの詳細です。

一番簡単な修理は6mmのタッピングスクリューに合う、U-ナットを探せば良さそうです。